



**КОМИТЕТ ИМУЩЕСТВЕННЫХ ОТНОШЕНИЙ
АДМИНИСТРАЦИИ ПЕРМСКОГО МУНИЦИПАЛЬНОГО РАЙОНА**

РЕШЕНИЕ

о размещении объектов № 772

Пермский край
Пермский район

03.09.2021

Комитет имущественных отношений администрации Пермского муниципального района разрешает ООО «Комплекс-С» (ИНН 5902991849, ОГРН 1145958011561, почтовый адрес: 614067, г. Пермь, ул. Хабаровская, д. 56, кв. 451)

размещение объекта «Линии связи, линейно-кабельные сооружения связи и иные сооружения связи, для размещения которых не требуется разрешения на строительство»

на землях государственная собственность на которые не разграничена

на срок бессрочно

Местоположение: Пермский край, Пермский район, Юго-Камское с/п, д. Полуденная.

Приложение: схема предполагаемых к использованию земель или части земельного участка.

И.о. председателя комитета имущественных отношений администрации Пермского муниципального района _____



М.В. Королева

(подпись, печать)

Схема предполагаемых к использованию земель или части земельного участка

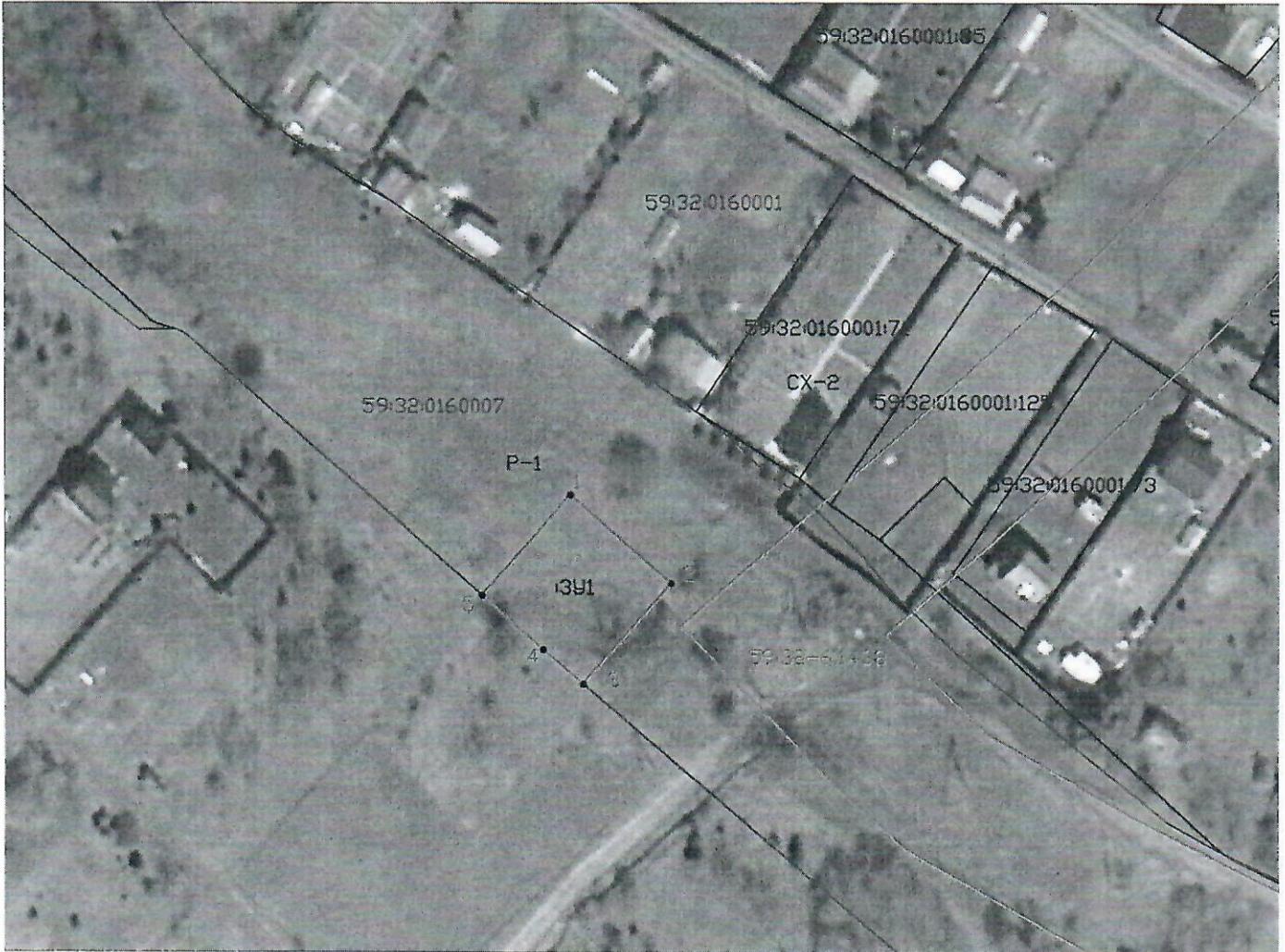
Объект: Линии связи, линейно-кабельные сооружения связи и иные сооружения связи, для размещения которых не требуется разрешения на строительство.

Местоположение: Российская Федерация, Пермский край, Пермский муниципальный район, Юго-Камское с/п, д. Полуденная

Площадь земельного участка или части земельного участка: 400 кв. м

Категория земель: земли населенных пунктов

Кадастровые номера кварталов в которых находится объект: 59:32:0160007



Условные обозначения:

- - граница кадастрового квартала
- - граница ранее учтенного земельного участка
- - проектируемая граница отвода
- - граница зоны с особыми условиями использования территории

59:32:0160007 - кадастровый номер квартала

59:32:0160001:71 - кадастровый номер земельного участка

● 1 - поворотная точка границы земельного участка

P-1 - Зона озеленения общего пользования

CX-2 - Зона садоводческих или огороднических земельных участков

59:32-6.1438 - Реестровый номер зоны с особыми условиями использования территории

Описание границ смежных землепользователей:

от точки 1 до точки 1 - земли общего пользования

Заявитель: СВЗ

подпись, расшифровка подписи

МБ

(для юридических лиц и индивидуальных предпринимателей)

Масштаб 1: 1000

Площадь контура :ЗУ1 - 400 кв. м		
Условный номер контура земельного участка - :ЗУ1		
Обозначение характерных точек границ : Координаты, кв. м.		
№ точки	X	Y
1	485008,04	2194624,65
2	484994,84	2194639,68
3	484979,88	2194626,51
4	484984,98	2194620,56
5	484993,05	2194611,46

Система координат: МСК-59